

大切な愛車・農機具 etc... 放ったらかしにいませんか？  
強い日差しや雨・雪など、厳しい気候条件からガード！

# パイプハウス

 **ゴシン株式会社**  
GOSHIN

まずはお気軽にご相談ください。

 **ゴシン株式会社**  
GOSHIN 秋田県大仙市戸地谷字大和田398-1

**TEL.0187-63-0138**  
**FAX.0187-66-2175**



屋根部は丈夫な ナミイタ **ポリカ波板** × **単管パイプ** 強度十分のφ48.6

直射日光・風雨・気温などによる影響が少ない! 耐熱・耐寒・耐衝撃性に優れたロングライフを実現!

**スタンダードタイプ**



**1台  
タイプ**

参考サイズ(mm)

間口 3,500  
奥行 5,500  
高さ 2,600



**2台  
タイプ**

参考サイズ(mm)

間口 5,100  
奥行 5,500  
高さ 2,800

水切れがよく、雪が落ちやすい形状なので雪降ろしの手間が省けます!

**ロングライフに耐える耐候性!**

高いレベルの耐衝撃強度を有するポリカーボネート樹脂を素材とし、真夏の強烈な日光で軟化変形したり、厳冬の脆化による亀裂が生じにくく、耐候性にすぐれ長期間の使用に際しても、日光や風雨による劣化が少なくなっています。

.....  
**タイヤ付きの可動タイプは  
移動や伸縮がラクラク!**



**壁付・片屋根タイプ**



横にもパネルを取り付けることで雪の吹き込みを緩和します!

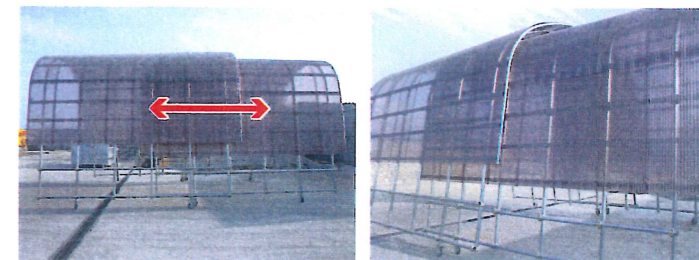
屋根と壁、家屋を一体化するので空きスペースを作らず敷地を有効活用できます!

**特大タイプ(圧雪車等用)**



オプションで窓、ドア、シャッターなどを取り付けることも可能です!

農機具などの格納から作業場としての活用まで屋根付きの大きなスペースを作ることができます!



.....  
**段差がある場所も問題ありません!**



場所を選ばず、スペースに合わせて製作するので、様々なタイプでオーダー可能です。

全て1からの作業の為、自宅などのスペースに合わせていかようにもオーダー可能です。まずはお気軽にご相談ください!

